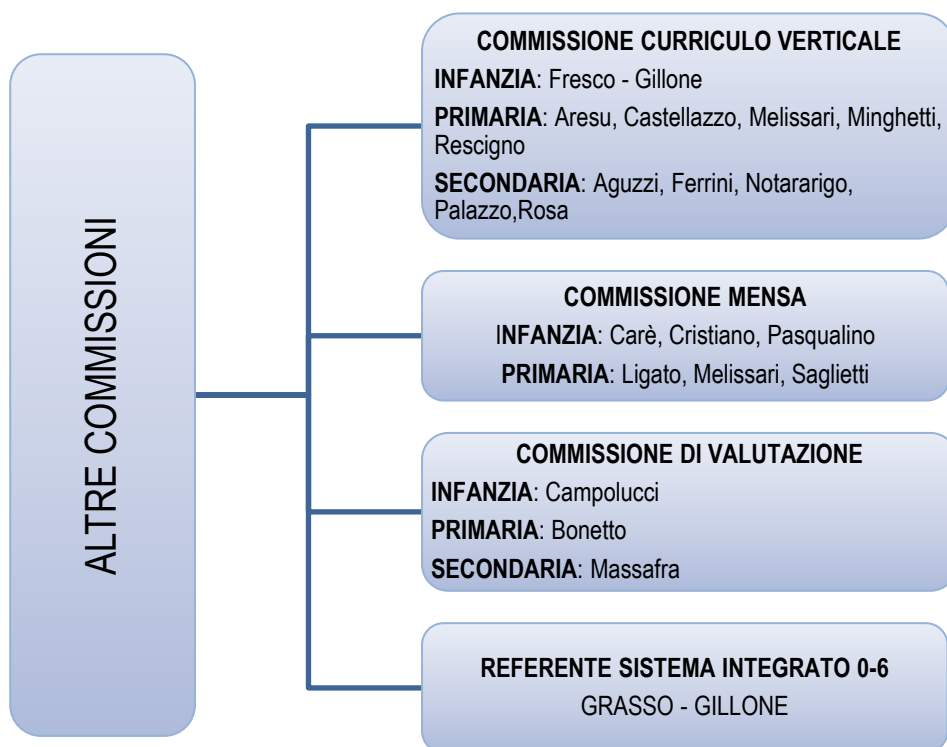
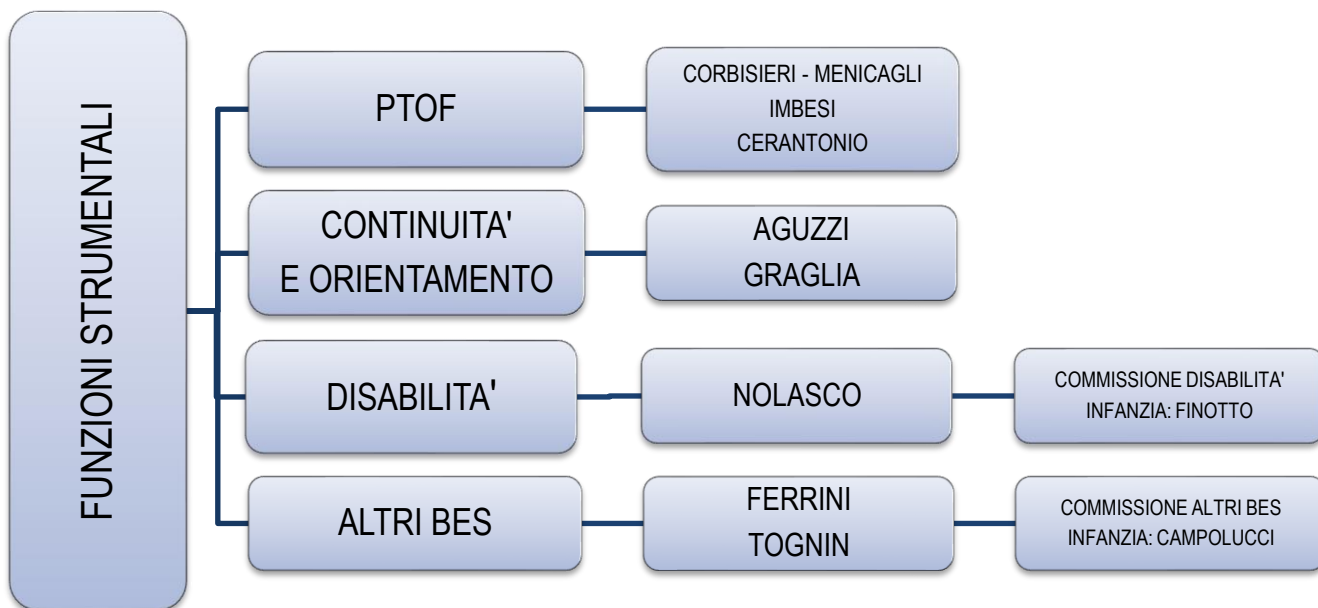


## FUNZIONI STRUMENTALI E ALTRE COMMISSIONI



## L'Organigramma per la sicurezza (D.lgs. 9 aprile 2008 n. 81)

Il Dirigente Scolastico, in qualità di **Datore di lavoro**, è responsabile della sicurezza degli alunni, del personale scolastico e dei visitatori esterni.

Il **Responsabile del servizio di prevenzione e protezione** (RSPP) è il consulente designato dal Dirigente Scolastico (datore di lavoro) per l'attuazione della normativa in materia di sicurezza.

Il **Rappresentante per la Sicurezza dei Lavoratori** (RLS) è eletto o designato dai lavoratori per la tutela della sicurezza sul lavoro.

Il **Medico Competente** è un medico legale al quale il Dirigente Scolastico e i lavoratori si rivolgono per la sorveglianza sanitaria, la prevenzione e la tutela della salute di tutti.

Gli **addetti al primo soccorso e gli addetti alla prevenzione incendi** ed emergenze sono figure formate per la prevenzione e per intervenire prontamente in caso di necessità.

Gli addetti al servizio di prevenzione e protezione (ASPP), figure presenti in tutti i plessi, coadiuvano il Dirigente Scolastico nella gestione di tutti gli aspetti legati alla tutela della salute di tutti i componenti della comunità scolastica.

<b>DATORE DI LAVORO</b>	Silvia BOARETTO
<b>RESPONSABILE DEL SERVIZIO DI PREVENZIONE E PROTEZIONE</b>	Eurotre S.R.L.
<b>RAPPRESENTANTE DEI LAVORATORI PER LA SICUREZZA</b>	Gabriella MELISSARI
<b>DSGA</b>	Tiziana VELE (REGGENTE)
<b>ADDETTI AL SERVIZIO DI PREVENZIONE E PROTEZIONE (ASPP) – 1 IN OGNI PLESSO COORDINATORI DELL'EMERGENZA</b>	Paola SCORNAVACCA, Enza CAPUANO, Giorgia FINOTTO, Laura IMBESI, Marina CANERI, Roberta SOLLAZZO, Anna CERANTONIO
<b>MEDICO COMPETENTE</b>	Dr. Luigi MONTANARI

<b>ADETTI PRIMO SOCCORSO</b> <b>(in neretto coincidono con i referenti di plesso)</b>	Alessandra LIGATO, Antonella ERCOLE, Anna AGUZZI, Barbara GRASSO, Carla LEVRINO, Daniela GEMMA, Donatella SAGLIETTI, Elena CINQUATTI, Eliana CONTI, Enza CAPUANO, Fulvia DELLAVALLE, Giuseppa Rita NOLASCO, Isabella CAMPOLUCCI, Loredana FRESCO, Luisa SCAVINO, Maria COSTANTINO, Maria Maddalena DE GREGORIO, Mariarita BARISIONE, Marisa MANCUSO, Nunziata INGEMI, Rita Ernesta GILLONE, Roberta SOLLAZZO, Rosanna CARE', Salvatorica CUCCUREDDU, Sebastiana PENNISI, Silvia CRISTIANO, Susanna MINGHETTI, Tiziana BARCELLA, Valeria MASSAFRA, Salvina GUARRAGI, Marilena BONETTO, Maria BRUZZESE, Alessandra OSELLA, Paola SCORNAVACCA
<b>ADETTI ALLA PREVENZIONE INCENDI ED EMERGENZE</b>	<b>PLESSO HANSEL &amp; GRETEL:</b> Isabella CAMPOLUCCI, Elena CINQUATTI <b>PLESSO MUNARI:</b> Marina CANERI <b>PLESSO GIROTONDO:</b> Silvia CRISTIANO, Ernesta GILLONE, Roberta SOLLAZZO <b>PLESSO EUROPA UNITA:</b> Alessia ADDANTE, Antonella ERCOLE, Eliana CONTI, Enza CAPUANO, Maria Rosa RANIERI, Luisa SCAVINO, Nunziata INGEMI <b>PLESSO GANDHI:</b> Alessandra LIGATO, Marina SCOPELLITI <b>PLESSO MASIH:</b> Maria COSTANTINO, Salvatorica CUCCUREDDU <b>PLESSO GARELLI:</b> Fulvia DELLAVALLE, Maria MIRAGLIA, Veronica MANGIALARDO
<b>SQUADRA A SUPPORTO EMERGENZA ED EVACUAZIONE</b> <b>INTERRUZIONE ENERGIA ELETTRICA</b> <b>CHIUSURA GAS</b> <b>CONTROLLO CANCELLI</b>	Collaboratori scolastici IN SERVIZIO